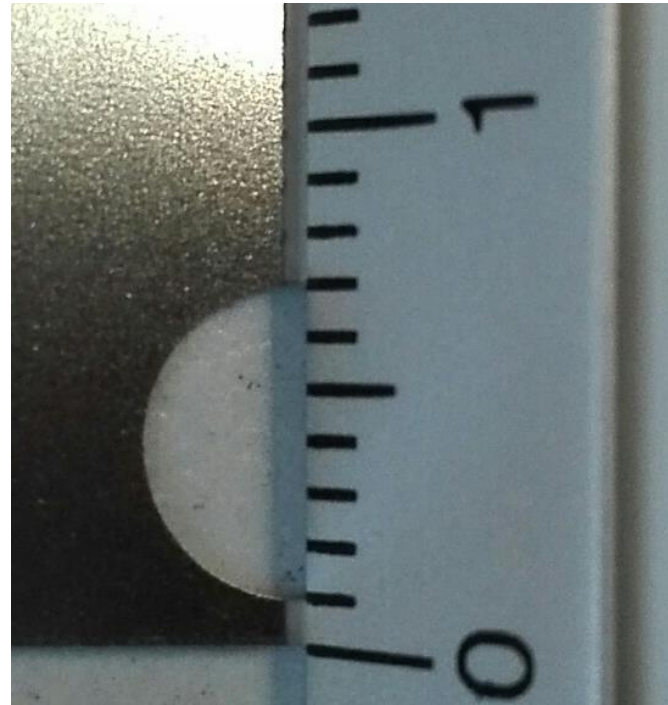
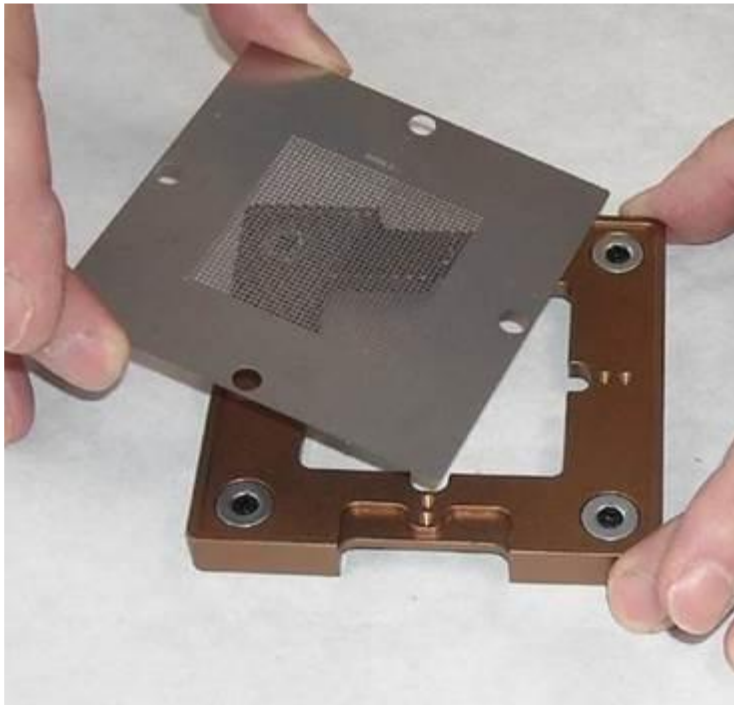


Abmessungen der Reballing-Schablone 80 x 80 mm

Lochdurchmesser: 6 mm

Abstand zwischen Loch und Rand: 1 mm

Der Mittelpunkt des Loches ist 4mm vom Rand entfernt.



passend für Reballing-Station **RB-STA8090V2**, zu finden im [ersa-shop.com](https://www.ersa-shop.com)

<https://www.ersa-shop.com/reballing-station-4backen-system-%C3%BCber-spirale-schablonenhalterung-f%C3%BCr-80x80mm-90x90mm-p-14798.html>